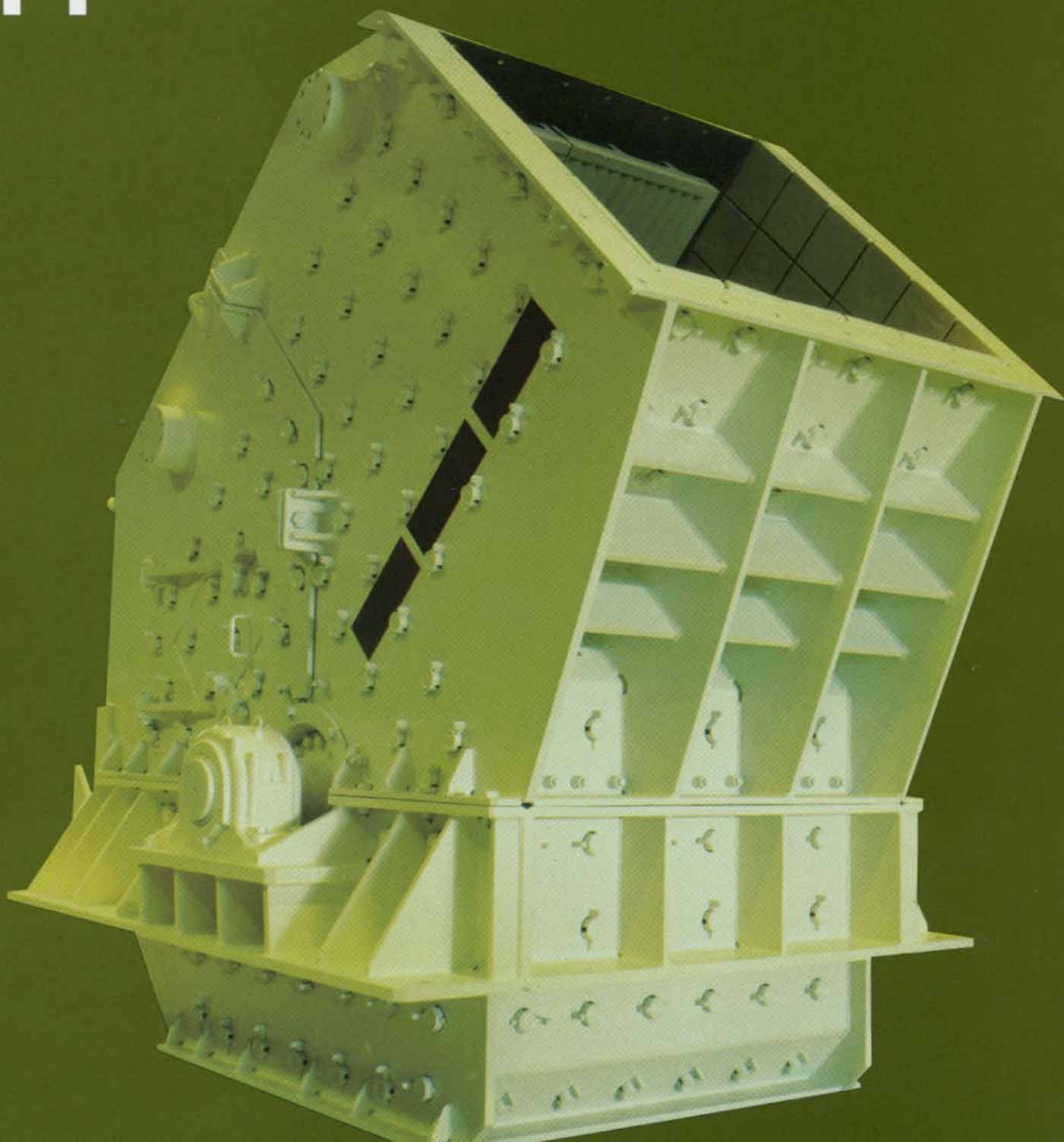




MAQUINARIA  
DE CANTERAS  
TRIMAN, S.A.

# MOLINO IMPACTOR PRIMARIO IPT



# IMPACTORES PRIMARIOS IPT

Teniendo presentes las necesidades actuales hemos desarrollado molinos impactores primarios de nueva generación, diseñados para la trituración de rocas y minerales, de grandes dimensiones y dureza y abrasividad baja o media. Las características principales de los impactores son:

- Elevada producción con bajo consumo de energía.
- Gran capacidad de reducción.
- Pantallas de impacto con dos posiciones.
- Barras lanzadoras en acero al manganeso de fácil sustitución, sin tornillería.
- Cubicidad perfecta.
- Alto porcentaje de material acabado.

Los molinos IPT están compuestos por los siguientes elementos:

## BASTIDOR

Construido en acero laminado mecano-soldado y nervado, formando un sólido y robusto conjunto.

Está compuesto de tres partes que se montan atornilladas entre sí y están acorazadas con placas de acero al manganeso de fácil sustitución.

- El bastidor trasero es abatible para dar servicio de mantenimiento o reparación en el interior. Posee puertas laterales para revisión del estado de las barras batidoras.

- El bastidor inferior es de construcción extrafuerte para evitar deformaciones en la bancada de apoyo de los rodamientos, y soportar las cargas dinámicas y estáticas de la máquina

- La boca de entrada se encuentra en el tercer conjunto del bastidor y por su diseño impide la obstrucción de rocas y el apelmazamiento en la rampa de entrada.

## ROTOR

De construcción extrafuerte, mecano-soldado, reforzado y con regletas mecanizadas de apoyo de barrones. Los barrones se montan con cuñas de apriete y no llevan tornillería.

## EJE

De acero aleado y tratado, fijado a rotor con casquillos cónicos y chaveteros para evitar tensiones de soldadura.

## RODANIENTOS

Autoalineables, de gran capacidad de carga, con doble hilera de rodillos y fijados al eje mediante casquillos cónicos y tuerca.

## SOPORTES

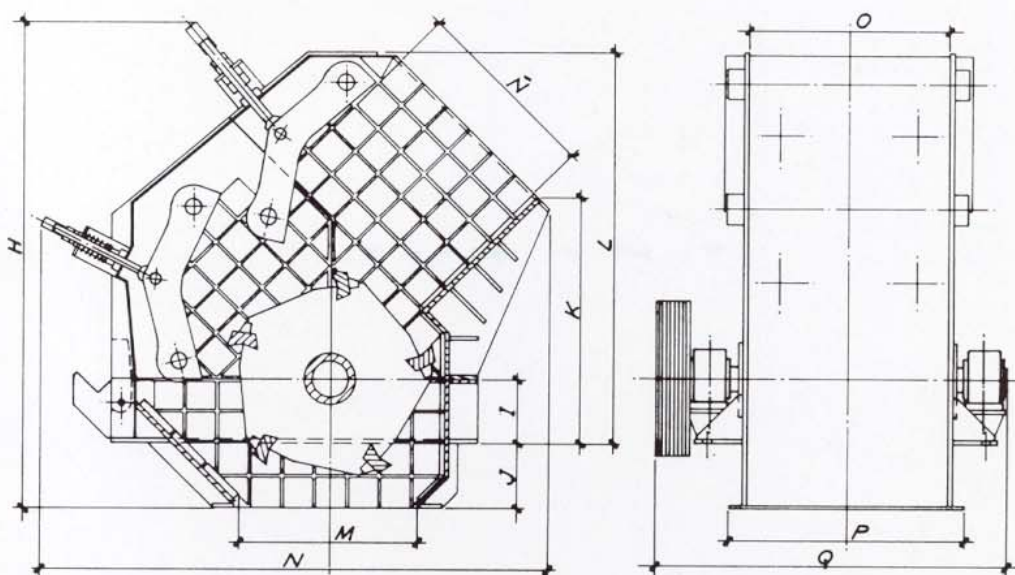
De acero mecanizado, modelo extrafuerte para trabajos muy duros, cierre mediante laberintos. Lubricación por grasa consistente EP-2.

## OPCIONALES

- Aproximación hidráulica de pantallas
- 3ª pantalla de impacto ajustable

## • PANTALLAS DE IMPACTO CON DOS POSICIONES

## • BARRONES SIN TORNILLERÍA

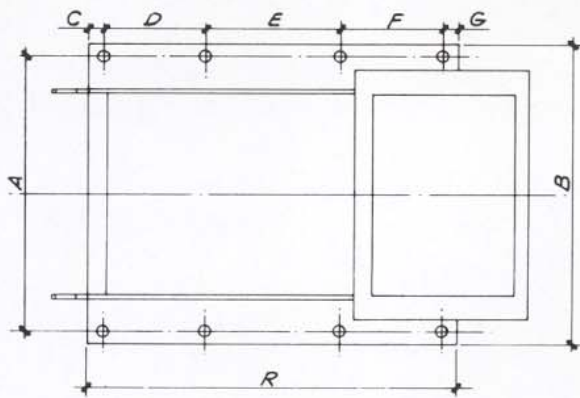


## MEDIDAS GENERALES

	H	I	J	K	L	M	N	Ñ	O	P	Q
IPT-5	2.435	330	325	1.240	2.000	800	2.460	1.000	915	1.145	1.925
IPT-6	3.020	400	395	1.525	2.480	1.000	2.880	1.200	1.070	1.300	2.300
IPT-7	3.445	470	465	1.710	2.770	1.200	3.500	1.350	1.300	1.530	2.640
IPT-8	3.895	520	515	1.963	3.146	1.430	4.090	1.535	1.620	1.850	2.875
IPT-9	4.200	600	595	2.230	3.580	1.550	4.400	1.600	1.900	2.130	3.470
IPT-10	4.955	700	695	2.460	3.940	1.700	4.910	1.700	2.350	2.580	4.020
IPT-11	5.200	770	765	2.730	4.400	1.900	5.350	1.850	2.800	3.030	4.650

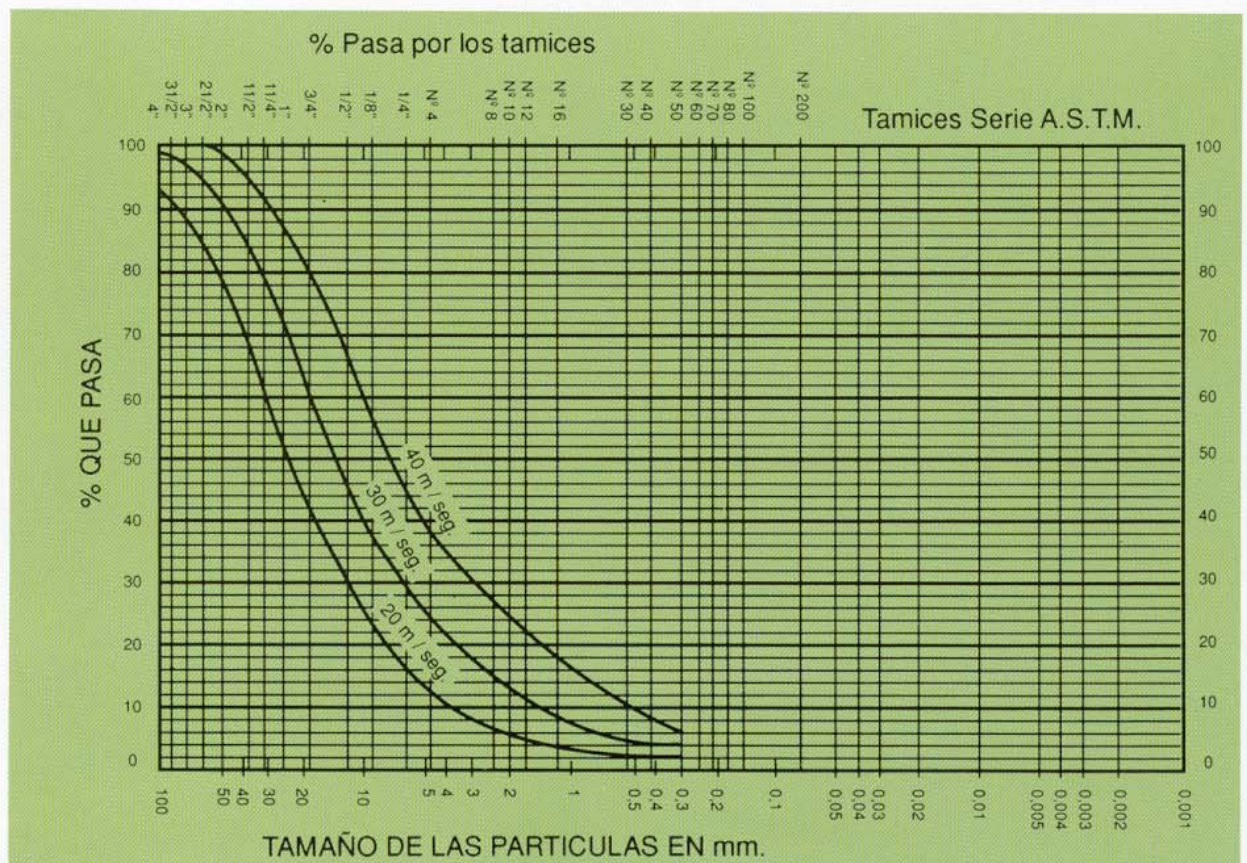
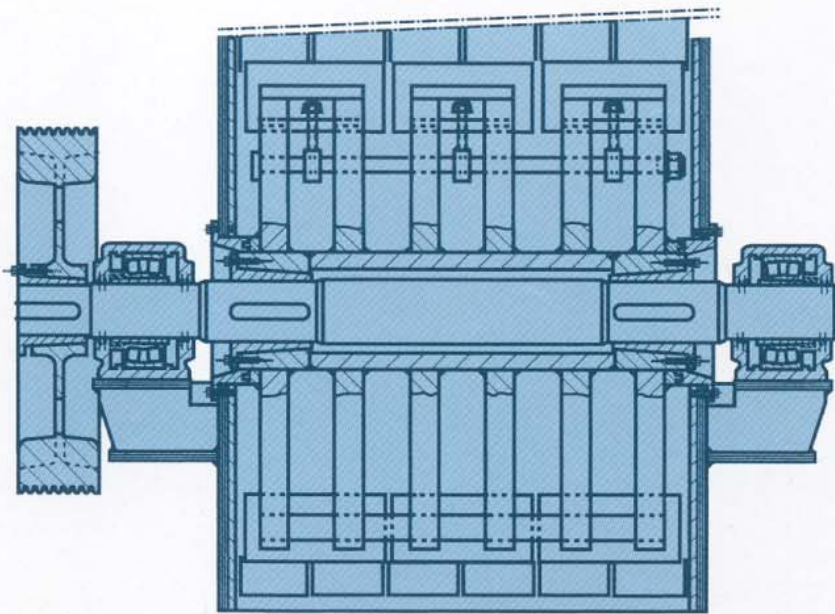
## CARACTERÍSTICAS

	BOCA DE ENTRADA	PRODUCCION T/H.	POTENCIA CV.	PESO KG.
IPT-5	855 x 1.000	60/80	120	10.000
IPT-6	1.010 x 1.200	80 / 120	170	16.000
IPT-7	1.240 X 1.350	150 / 200	250	24.000
IPT-8	1.560 X 1.535	250 / 350	370	38.000
IPT-9	1.840 X 1.600	400 / 500	570	52.000
IPT-10	2.300 X 1.700	600 / 800	900	78.000
IPT-11	2.760 X 1.850	1.000 / 1.300	1.500	105.000



## ANCLAJES DE MAQUINA

	A	B	C	D	E	F	G	R
IPT-5	1.400	1.680	60	520	750	480	60	1.870
IPT-6	1.600	1.880	70	695	830	655	70	2.320
IPT-7	1.900	2.180	80	750	950	710	80	2.570
IPT-8	2.230	2.510	90	844	1.096	819	90	2.939
IPT-9	2.650	2.930	180	958	1.220	917	180	3.455
IPT-10	3.140	3.420	220	945	1.350	905	220	3.640
IPT-11	3.700	3.980	275	1.110	1.460	1.070	275	4.190





# MAQUINARIA DE CANTERAS TRIMAN, S.A.



## OFICINAS CENTRALES

C/ Yanguas y Miranda, nº 1 Bajo

Apdo. Correos 359

31080 Pamplona (Navarra)

**TEL. ATENCION AL CLIENTE: 902 15 30 21**

Fax (948 20 71 01)

e-mail: [comercial@triman.es](mailto:comercial@triman.es)

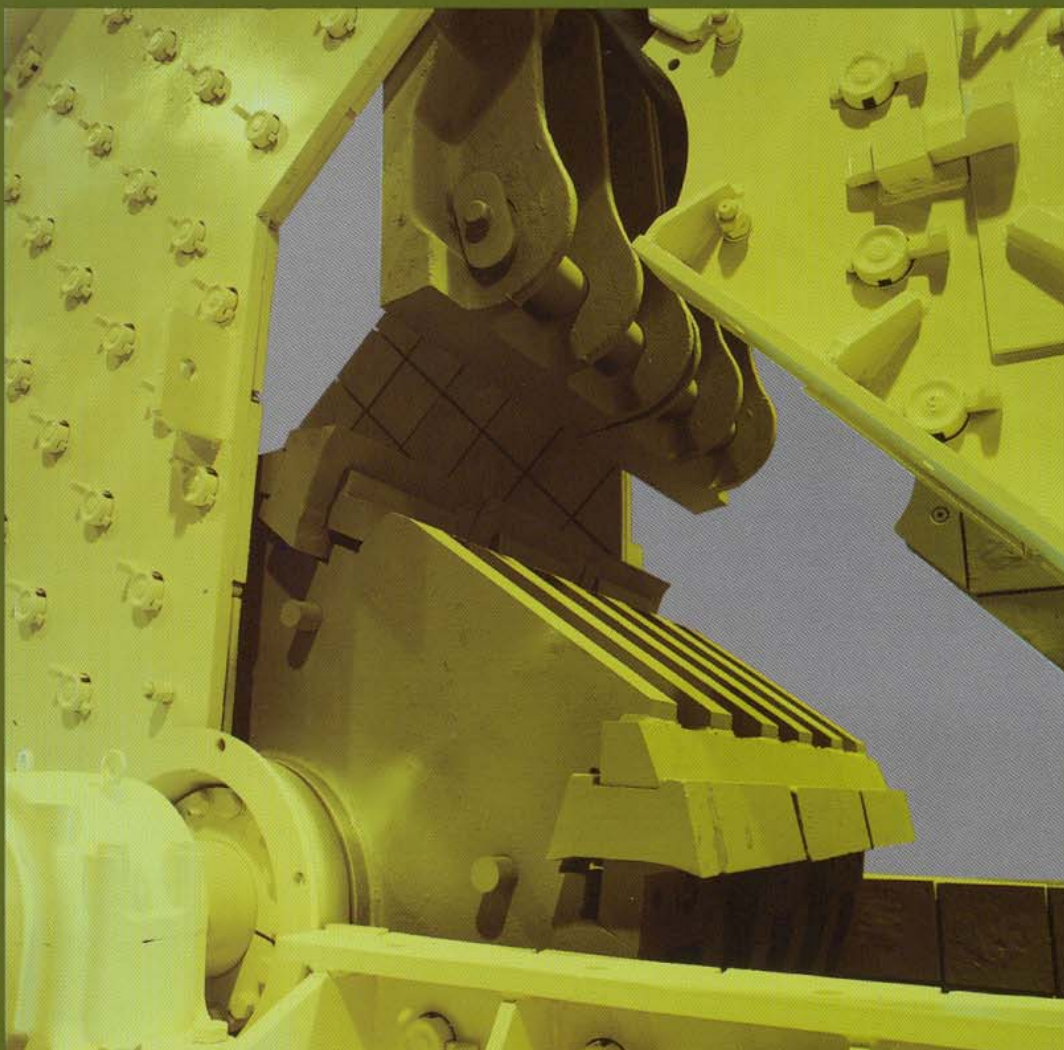
[http:// www.triman.es](http://www.triman.es)

## TALLERES

Poligono Industrial Ondarria s/n

31800 Alsasua

(Navarra)



MAQUINARIA DE CANTERAS TRIMAN, S.A. se reserva el derecho de modificar el contenido de este catálogo sin previo aviso