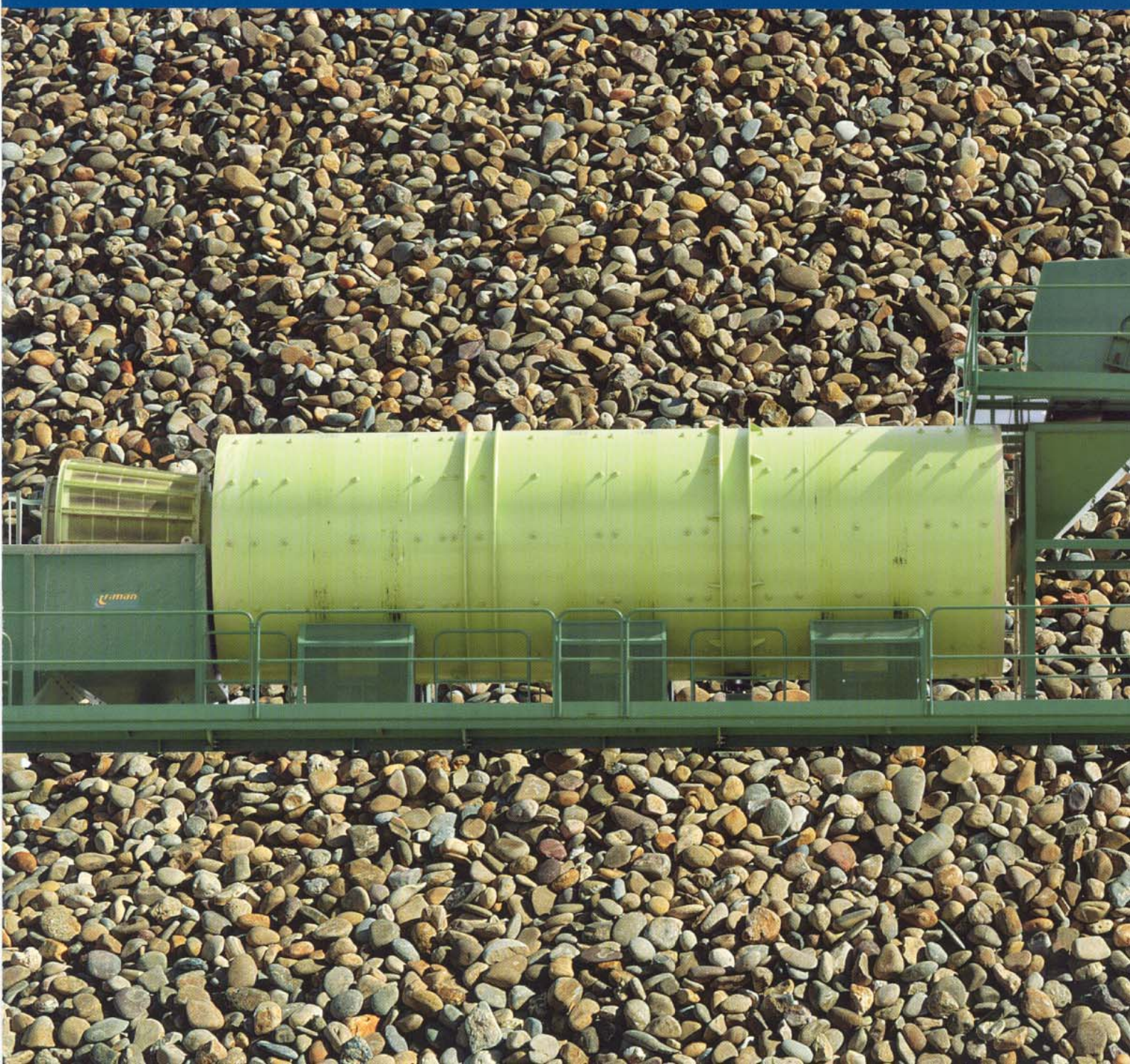




MAQUINARIA
DE CANTERAS
TRIMAN, S.A.

Tromel
de lavado
Triman

TLT



TROMEL DE LAVADO TLT

Debido a la necesidad de mejorar la calidad de los áridos, tanto de aluvión, como estériles producidos en cantera, y a las exigencias de las normativas vigentes, es necesario eliminar las tierras y arcillas que acompañan a estos áridos.

Con métodos simples tales, como rampas de prelavado y duchas en las cribas no se consigue eliminar las adherencias (camisa) que tiene el material, en la mayoría de los casos.

Triman, S.A. soluciona este problema colocando sus trómeles de lavado TLT que están diseñados para voltear, y atriccionar entre si, los áridos y el agua, diluyendo las tierras y arcillas que contienen.

CONSTRUCCION

Cilindro en acero laminado de gran calidad. En el interior del cilindro se colocan raíles elevadores que efectúan el volteo del material.

Opcionalmente ofrecemos revestimientos en acero o goma.

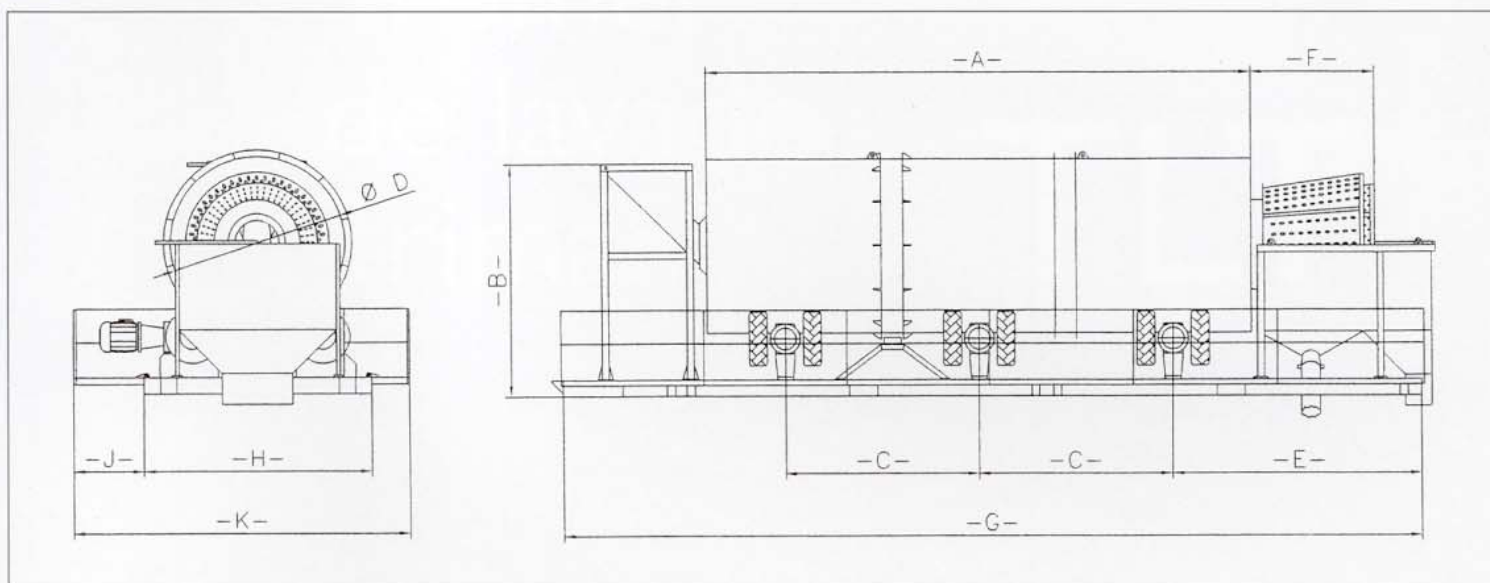
Bastidor construido con perfiles de acero laminado en caliente, convenientemente reforzados. Sobre el bastidor se montan los accionamientos, en bancadas mecanizadas.

Accionamiento. Reductores tandem con entrada ortogonal y acoplamiento para motor. En los reductores se montan ejes provistos de bujes de fijación para las ruedas.

Ruedas. Neumáticos de camión, de sección, diámetro y carga, acorde al tipo de tromel que soportan.

Equipo de aclarado y clasificado. Opcionalmente, se monta un equipo compuesto por virolas de chapa o goma perforada, donde se clasifican dos tamaños y se ducha el material para una mayor limpieza.





MODELO	A	B	C	D	E	F	G	H	J	K
TLT-30	3.500	2.146	2.200	1.500	1.805	1.100	6.100	1.950	1.133	3.736
TLT-50	4.500	2.500	2.500	1.650	2.500	1.400	7.300	2.200	1.133	3.986
TLT-80	5.000	2.720	1.750	2.000	2.307	1.575	8.300	2.500	1.133	4.286
TLT-100	6.000	3.018	2.200	2.200	3.531	1.766	11.150	2.500	1.133	4.286
TLT-150	7.000	3.233	2.333	2.400	3.155	1.798	10.251	2.800	1.133	4.586
TLT-200	8.000	3.466	2.860	2.600	3.653	1.797	12.664	3.375	1.189	5.217
TLT-250	9.000	3.700	2.330	2.800	4.453	1.800	13.664	4.000	2.200	6.853
TLT-300	10.000	3.900	2.830	3.000	5.253	1.800	14.000	4.200	2.300	7.153

Modelo	Longitud A mm	Diámetro D mm	Potencia C.V.	Grupo Ruedas Motrices	Grupo Ruedas Portantes	Nº Ruedas	Producción m³/h.
TLT-30	3.500	1.500	15	2	2	8	30
TLT-50	4.500	1.650	20	2	2	8	50
TLT-80	5.000	2.000	30	3	3	12	80
TLT-100	6.000	2.200	40	3	3	12	100
TLT-150	7.000	2.400	50	3	3	12	150
TLT-200	8.000	2.600	75	3	3	12	200
TLT-250	9.000	2.800	100	4	4	16	250
TLT-300	10.000	3.000	120	4	4	16	300



Oficinas Centrales:

Yanguas y Miranda, lBajo
Apdo. de Correos nº 359
31080 PAMPLONA
Tel.: 902 153 021
Fax: 948 207 101
e-mail: comercial@triman.es
www.triman.es

Fábrica:

Pol. Ondarria, s/n.
31800 ALSASUA Navarra

