

PRIME MOVER

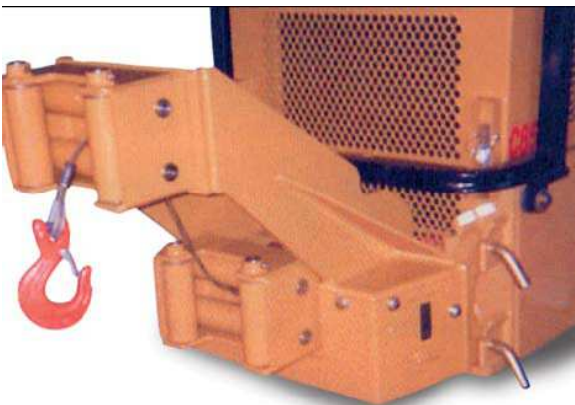
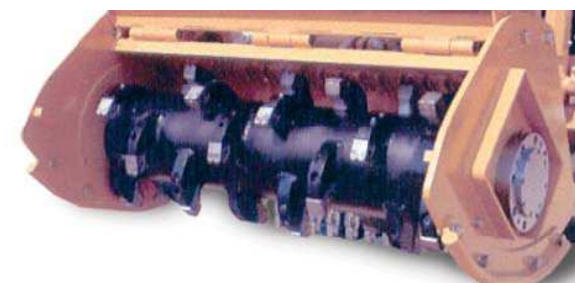


TRITURADOR AMINI -ORUGA

El Mini-Oruga de cadenas junto con la trituradora FAE modelo UML/CR150 es muy compacto para una eficaz combinación de trabajo. Su tamaño reducido y alto grado de estabilidad le permite ser usado en terrenos muy compactos e inaccesibles donde unidades más grandes no pueden operar. La unidad estándar está equipada con una cabina que cumple con las normativas CE y está controlada por el operador con un sistema de "joystick" de fácil manejo. La transmisión y el funcionamiento de la trituradora son hidrostáticos. Adicionalmente la transmisión de las cadenas tiene dos velocidades para acompañar cualquier situación de trabajo. Gracias a estas especificaciones técnicas, el Mini-Oruga de cadenas y la trituradora de FAE modelo UML/CR150 son una combinación perfecta para trabajos forestales de triturar árboles, tocos y ramaje de todos los tamaños.



PRIMEMOVER



Ficha técnica	
MINI-ORUGA de cadenas y trituradora FAE UML/CR 150	
Dimensiones	Altura total 211 cm Tolerancia de suelo 35.5 cm Longitud total 498 cm Ancho total 175 cm Ancho de cadena 36 cm Peso total 5.400 Kg
Motor	Deutz 4 cilindros diesel Refrigeración líquida Fuerza a 2800r.p.m. 87Cv Tanque de Combustible 90L diesel
Trituradora	UML/CR 150 Ancho total 183 cm Ancho de trabajo 145 cm Numero de dientes 34 Max. diámetro de corte 20 cm Velocidad de rotor 2100 r.p.m
Suministro hidráulico a cabezal	Flujo 150 l/min Presión 300bar
Transmisión	Hidroestática con 2 velocidades
Opción	Polipasto



FAEGROUPS.p.A.-ZonaProduttiva,18-P.O.Box6
 tel.+390463840000-fax+390463840099-inf

1-38013Fondo(TN)Italy
 o@fae-group.com-www.fae-group.com